

Kulventil 5130 - 5132



Kulventil med invändig rörgänga, cylindriskt genomlopp och obetydligt strömningsmotstånd.

Finns med Nitril (standard) eller PTFE tätning. Manövrering sker med spak som vrids 90° mellan öppet och stängt läge. Pneumatiska, hydrauliska och elektriska manöverdon kan påmonteras. Användningsområde slammsugning m.m

Art nr: Nitril tätning	Art nr: PTFE tätning	Gänga Inv	Längd mm*	Genom- lopp mm	Vikt kg	Tryck klass
5130-0025	5131-0025	1"	80	22	0,9	PN25
5130-0032	5131-0032	1 1/4"	90	29	1,4	PN25
5130-0038	5131-0038	1 1/2"	107	35	1,8	PN16
5130-0050	5131-0050	2"	130	44	3,1	PN16
5130-0063	5131-0063	2 1/2"	150	65	6,8	PN16
5130-0080	5131-0080	3"	182	80	11,0	PN16

*exkl. spak

Data 5130 - 5133

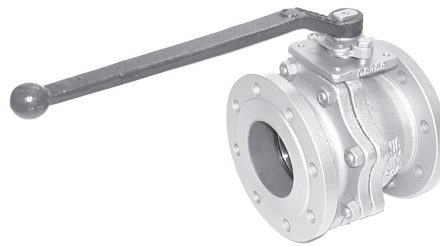
Ventilhus: SIS 0815 / SIS 0717 förzinkat

Kula : Rostfritt SIS 2343

Spindel: Rostfritt SIS 2346

Spak: Förzinkat stål med plastgrepp

Kulventil 5132 - 5133



Kulventil lik ovan men med fläns PN 10/16

Art nr: Nitril tätning	Art nr: PTFE tätning	Hål diam. fläns	Längd mm*	Genom- lopp mm	Vikt kg	Tryck klass
5132-0080	5133-0080	180	200	80	15,8	PN16
5132-0100	5133-0100	190	220	100	23,5	PN16
5132-0150	5133-0150	350	285	125	53,0	PN10
5132-0200	5133-0200	400	340	150	80,0	PN10

*exkl. spak

Data 5130 - 5133

Ventilhus: SIS 0815 / SIS 0717 förzinkat

Kula : Rostfritt SIS 2343

Spindel: Rostfritt SIS 2346

Spak: Förzinkat stål med plastgrepp

Swe-Finn Trading Company AB

BOGESUND · 185 93 VAXHOLM · TEL 08-541 330 65 · FAX 08-541 317 88

E-mail: info@swe-finn.se

